

NATIONAL REFINERY LIMITED



HSE NEWS LETTER

September-2019

HSE Newsletter Contents:

Pg #

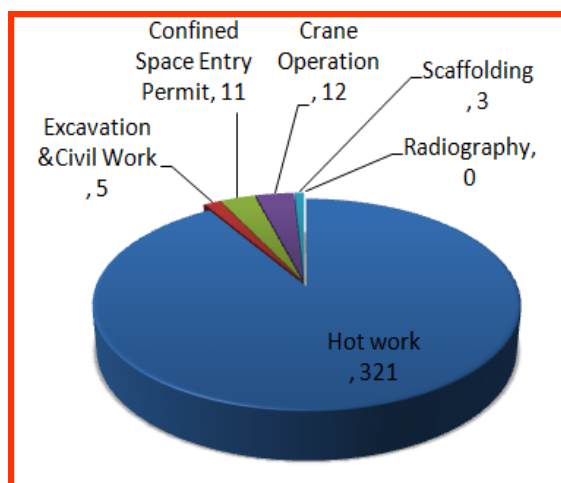
Permit to Work	1
Safe Man Hours	1
IMS (HSEQ) Policy Training conducted by HSE Department at HRDC	2
Live Fire Drill conducted by Fire Department	2
Incident / Ill health & Loss Time Injury	3
Environmental Monitoring Conducted By HSE Department	3
Safety Article: Dengue Symptoms And Its Precaution	4

Question or concerns regarding this news letter may be directed to:

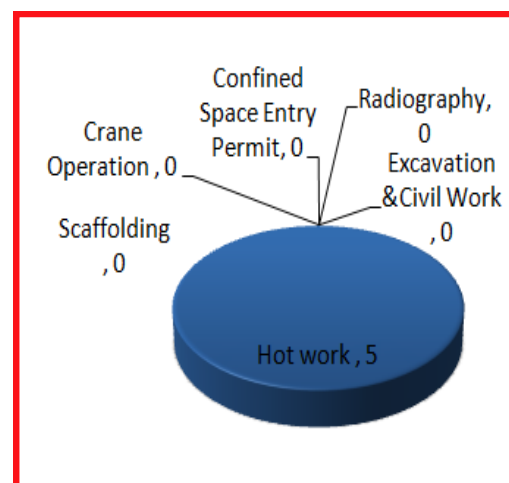
Manager HSE
National Refinery Limited (NRL), 7-B,
Korangi Industrial Zone, Karachi-74900,
Pakistan.
Email:
mgrhse@nrlpak.com

Permit to Work System at NRL Korangi & K.T

Permit is regarded as a written agreement between the person authorizing the work and the person receiving the permit to work. Following Permit to Work were issued in the Month of **Sep 2019** at Korangi & K.T.



Korangi Refinery



Keamari Terminal

Safe Man Hours

NRL Safety Board is updated by second week of every month. Safety Board shows the number of Safe Man-hours worked by NRL MPT and Non MPT Staff. By the Grace of Al Mighty Allah and joint efforts by all of us, we have achieved - **32.27226844 millions** safe man-hours with out Lost Time Injury as on **30th Sep 2019** Let us all give top priority towards safety, as there is no job, which cannot be done in a safer way.

**32.27 Million Safe
man hours till
30th Sep 2019**



IMS (HSEQ) Policy Training conducted by HSE Department at HRDC:



Live Fire Drill conducted by Fire protection department on:



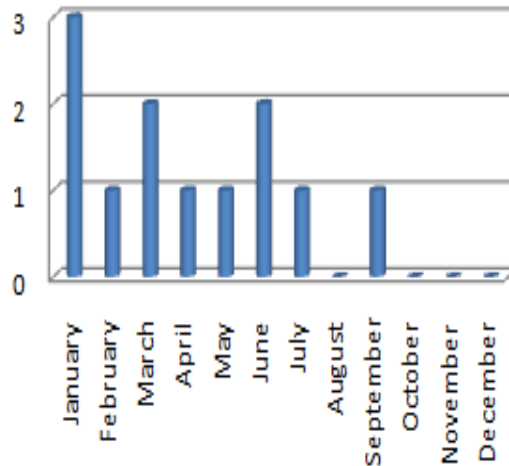
OUR AIM: **NO** ACCIDENTS



INCIDENT / ILL HEALTH AND LOSS TIME INJURY

Incident	An incident is an unplanned, undesired event that adversely affects completion of a task.
Near miss	A near miss describes incident where no property was damaged and no personal injury sustained, but when given a slight shift in time or position, damage and / or injury easily could have occurred
Accident	An accident is an undesired event that results in personal injury, property damage and equipment damage.
Loss Time injury (LTI)	If any NRL employee on duty had on the job accident, which render the employee medically unfit to resume of his duty next 24 hours is considered to be lost time injury (LTI).

Number of Incidents for the Year 2019



Lost Time Injury Till September 2019 = Nil

Total Incidents = 12

INTERNAL / EXTERNAL MONITORING CONDUCTED BY HSE DEPARTEMENT



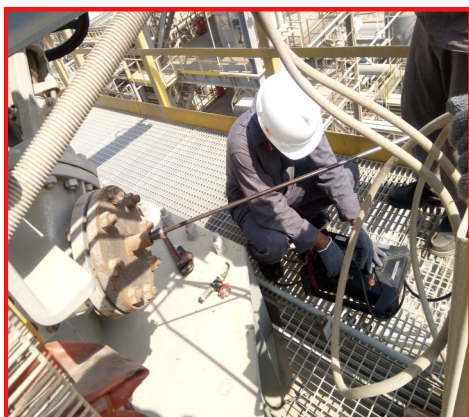
Ambient Air Monitoring



Drinking Water Sampling



ETP water sampling



Stack Emission Testing



Noise Monitoring in Plant



NRL In-house / Internal Monitoring

ڈینگلی کے مکمل خاتمے کیلئے ڈینگلی مچھر کے ساتھ اس کے انڈوں اور بچوں (لاروؤں) کی تلفی انتہائی ضروری ہے

ڈینگلی مکاؤ ڈینگلی مچھر پانی میں جنم لیتا ہے۔ ڈینگلی مادہ انڈے دینے کیلئے ٹھہرے ہوئے پانی کا انتخاب کرتی ہے۔ اس کی افزائش کے مراحل سے مکمل آگاہی ڈینگلی کے خاتمے کے لیے ضروری ہے۔



بالغ مچھر



بچہ (لاروا)



انڈہ

ڈینگلی مچھر کی افزائش کے مراحل



ٹوٹے ہوئے برتن



پانی کے جوہڑ

ڈینگلی مچھر کے انڈوں اور بچوں (لاروؤں) کی پیدائش کے مقامات:



پانی کی ٹینکی وغیرہ



گملوں میں جمع شدہ پانی



روم کولر میں رکا ہوا پانی



پرانے ٹائرز

بالغ مچھر کی افزائش کے مقامات:

- فرنیچر کے نیچے • پردوں کے پیچھے • کونے کھدرے • باغ • پانی کے جوہڑ
- چھتوں اور پودوں میں رکا ہوا پانی • سڑکوں اور گلیوں میں ٹھہرا ہوا پانی وغیرہ

☆ فالتو چیزوں کو ضائع کر دیں

☆ کسی بھی چیز، برتن یا جگہ میں رکا ہوا پانی خشک کر دیں

☆ گیلی یا پانی والی جگہوں پر ریت یا مٹی ڈال دیں

ڈینگلی کے انڈوں کو ختم کرنے کا طریقہ:

ڈینگلی مچھر کو ختم کرنے کا طریقہ:

- ☆ گھر، دفاتر، سکول اور دوکانوں وغیرہ میں صفائی کر کے مچھر مار ادویات کا سپرے کریں اور دروازے ایک گھنٹہ کیلئے بند رکھیں۔
- ☆ پانی جمع کرنے کے برتن مثلاً گھڑے، ڈرم، بالٹی، ٹب اور ٹینکی وغیرہ کو صحیح طور پر ڈھانپ کر رکھیں اور باقاعدگی سے خشک کر کے صاف کریں۔
- ☆ روم کولر وغیرہ جب استعمال میں نہ ہوں تو ان میں سے پانی خارج کر دیں۔ ایئر کنڈیشنرز سے رسنے والے پانی کو جمع نہ ہونے دیں۔
- ☆ گھروں کے اندر، ارد گرد، چھتوں، پودوں کی کیاریوں، گملوں، پرانے برتنوں اور ٹائروں وغیرہ میں پانی جمع نہ ہونے دیں۔
- ☆ شاپنگ بیگ، خالی بوتلوں، پکڑے اور گندگی کو باقاعدگی سے تلف کریں۔
- ☆ پرندوں، جانوروں کے پانی کے برتنوں کو باقاعدگی سے صاف کریں۔ روزانہ پانی تبدیل کریں۔ بلا ضرورت ان میں پانی نہ رہنے دیں۔
- ☆ گھروں میں موجود فواروں، آبشاروں، سوئمنگ پول وغیرہ کا پانی نکال کر ان کو بند کر دیں۔